

# FirePRO™ 200

HENKILÖKOHTAINEN LÄMPÖKAMERA  
PAREMPAA TILANNETIETOUTTA JA  
TURVALLISUUTTA VARTEN

## AVAINOMINAISUUDET

■	Resoluutio	200 x 150
▼	Näkökenttä	27° x 35°
▲	Suojaus	IP67, 2 metrin pudotuskestävyys
🌡️	Havainnointi	-20 ... +550 °C
📷	Kuvaus	Mixed Gain -tila SV1-tekniikalla
🔊	Taskulamppu	300 Lumen LED

seek  
thermal



## FirePRO™ 200

Tuotekoodi: FW-AAAX

Saammeko esitellä: Seek Thermal FirePRO 200. Jokainen pelastaja voidaan nyt varustaa edullisella ja kestäväällä lämpökameralla sekä parantaa tilannetietoisuutta ja pelastajien turvallisuutta.

Korkearesoluutioisen, 200x150, lämpökameramme avulla pelastajat pystyvät suunnistamaan huonossa näkyvyydessä tai pilkkopimeässä. Lisäksi Seekin mullistavan Mixed Gain -tekniikan avulla pelastajat pystyvät näkemään yksityiskohtaisesti tilannepaikan kuumimmat ja viileimmät alueet ilman kuvan jäätymistä tai kuvaustilojen vaihtamista. Sijoitus henkilökohtaiseen lämpökameraan on sijoitus henkilökohtaiseen turvallisuuteen.

Suunniteltu ja valmistettu USA:ssa kansainvälisistä komponenteista. Lämpöanturi on Seekin suunnittelema ja valmistama Santa Barbarassa, Kaliforniassa (USA).



## OMINAISUUDET

### Tehty kestävämmän ja suunniteltu kevyeksi

Vesitiivis IP67-luokituksella, kestävä 2 metrin pudotuksen ja painaa vain 325 grammaa.

### Mixed Gain SV1 -tekniikalla

Näet tilannepaikan kuumimman ja viileimmän alueen samanaikaisesti ilman kuvan jäätymistä tai toimintatilan vaihtamista; SV1 parantaa yksityiskohtia.

### Korkearesoluutioinen anturi

200 x 150 resoluutio takaa tarkan kuvan ja liikeherkkyyden.

### Jopa 6 tunnin käyttöaika yhdellä latauksella

Pitkäkestoinen, ladattava akku takaa, että FirePRO on aina valmis.

### Ergonominen 90° katselukulma

90 asteen katselukulma tekee kamerasäätöistä yhtä helppoa kuin matkapuhelimella.

## EDUT

### Paranna tilannetietoisuutta

Visualisoi paljaalle silmälle näkymättömät vaarat ja navigoi turvallisesti.

### Löydä tie ulos nollanäkyvyydessä

FirePRO on pelastusköytesi, jolla palautat suuntavaistosi ja vähennät hätäkutsujen määrää.

### Suorita tehtävä nopeammin

Paikanna uhrit ja kuumat kohdat nopeasti, kun jokainen sekunti on tärkeä.

### Pienennä uudelleensyöttymisen riskiä

Useampi pelastaja voi käyttää Survey-tilaa jälkirivauksen aikana.

### Lisäturva

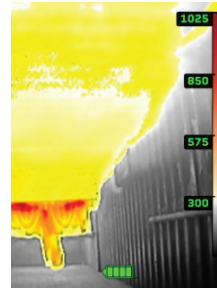
Toimii ylimääräisenä varakamerana, jos tiimin päätöksentekoa ohjaava lämpökamera vikaantuu.

## TEKNISET TIEDOT

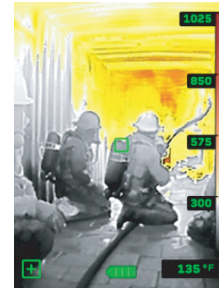
Tekniset tiedot	FIREPRO 200
Lämpöanturi	200 x 150
Näkökenttä	27° x 35°
Videokuvaus	Ei
Kuvankaappaus	Kyllä
Anturin suojaikkuna	Kyllä
Lämpötila-alue	-20 ... +550 °C
Käyttölämpötila (ei aikarajaa)	-20 ... +85 °C
Käyttölämpötila (5 min)	150 °C
Käyttölämpötila (1 min)	260 °C
Kuvataajuus	> 25 Hz FastFrame
Suojausluokitus	IP67, vedenpitävä
Iskunkestävyys	2 metrin pudotus betonille
Taskulamppu	LED, 300 lumen
Näyttö	2,8" TFT 320 x 240 resoluutio
Lämpöherkkyys	< 35 mK SV1:llä
Katselukulma	Ergonominen 90° katselukulma
Kuvatilat	FIRE ( TI Basic & TI Basic + ) ja SURVEY
Mitat K x L x S	130 x 76 x 46 mm
Paino	325 grammaa
Akku	6 tuntia - pelkkä lämpökuvaukseen 3,5 tuntia - lämpökuvaukseen ja taskulamppuun

## KUVATILAT

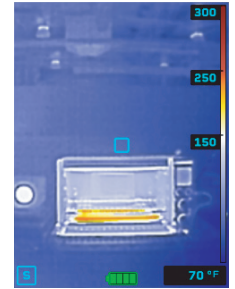
Kaikissa tiloissa on käytössä Mixed Gain ja SV1 -kuvaoptimointi



**FIRE**  
Käytössä TI BASIC  
(ilman pistelämpötila-  
lukemaa)



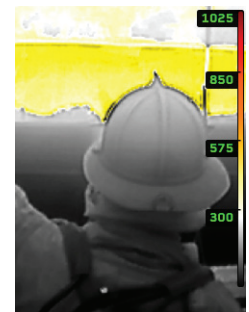
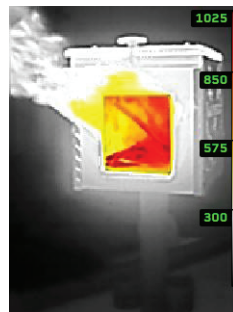
**FIRE**  
Käytössä TI BASIC+  
(pistelämpötilalukemalla)



**SURVEY**  
Käytössä TI BASIC+  
(pistelämpötilalukemalla)



## FIREPRO 200 KUVANÄYTYKSIÄ



Maahantuoja:

**TEKNOSAFE**

Teknosafe Oy  
Tiedonkatu 4, 55420 Imatra // Puh. 05 680 7700  
info@tekosafe.fi // www.tekosafe.fi