

FirePRO™ Series

**HENKILÖKOHTAINEN
LÄMPÖKAMERA PAREMPAA
TILANNETIETOISUUTTA JA
TURVALLISUUTTA VARTEN**

OMINAISUUDET

	FirePRO™ 300
Resoluutio	320 x 240
Näkökenttä	42° x 57°
Kestävyys	IP67, 2 metrin pudotus
Havainnointi	-20°C ... +550°C
Kuvaus	Mixed Gain -tila SV1:llä
Taskulamppu	300 Lumen LED

Seek
thermal



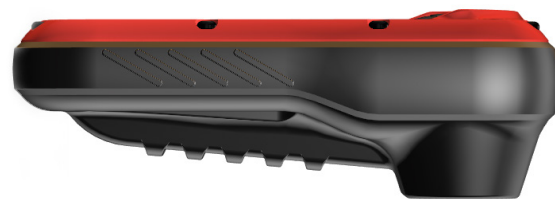
FirePRO™ 300

PN: FQ-AAAX

Saammeko esitellä: Seek Thermal FirePro 300. Voit nyt varustaa jokaisen pelastajan edullisella ja kevyellä lämpökameralla, sekä parantaa tilannetietoisuutta ja pelastajien turvallisuutta.

Korkearesoluutioisen, 320 x 240, lämpökameramme avulla pelastajat pystyvät suunnistamaan huonossa näkyvyudessa tai pilkkopimeässä. Lisäksi Seekin mullistava Mixed Gain -tekniikan avulla pelastajat pystyvät näkemään yksityiskohtaisesti tilannepaikan kuumimmat ja viileimmät alueet ilman kuvan jäätymistä tai kuvaustilojen vaihtamista. Sijoitus henkilökohtaiseen lämpökameraan on sijoitus henkilökohtaiseen turvallisuuteesi.

Suunniteltu ja valmistettu USA:ssa globaaleja komponentteja käyttäen. Lämpöanturin on suunnitellut ja valmistanut Seek Santa Barbarassa, CA, USA:ssa.



AVAINOMINAISUUDET

Tehty kestävämmän ja suunniteltu kevyeksi

Vesitiivis IP67-luokituksella, kestää 2 metrin pudotuksen ja painaa vain 325 grammaa

Mixed Gain SV1 -tekniikalla

Näet tilannepaikan kuumimman ja viileimmän alueen samanaikaisesti ilman kuvan jäätymistä tai toimintatilan vaihtamista; SV1 parantaa yksityiskohtia

Korkearesoluutioinen anturi

320 x 240 resoluutio takaa tarkan kuvan ja liikeherkkyyden

Jopa 6 tunnin käyttöaika yhdellä latauksella

Pitkäkestoinen, ladattava akku takaa, että FirePro on aina valmis

Ergonominen 90° katselukulma

90° katselukulma tekee kameran osoittamisesta yhtä helppoa kuin matkapuhelimella

EDUT

Paranna tilannetietoisuutta

VisualiSoy paljaalle silmälle näkymättömät vaarat ja navigoi turvallisesti

Löydä tie ulos nollanäkyvytydessä

FirePRO on pelastusköytesi, jolla palautat suuntavaistos ja vähennät hätäkutsujen määrää

Suorita tehtävä nopeammin

Paikanna uhrin ja kuumat kohdat nopeasti, kun jokainen sekunti ratkaisee

Pienennä uudelleensyöttymisen riskiä

Useampi pelastaja voi käyttää Survey-tilaa during overhaul

Redundanssi

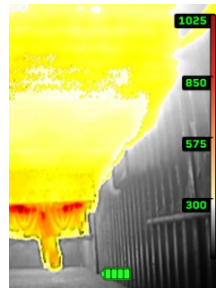
Toimii ylimääräisenä varakamerana, jos tiimin päätöksentekoa ohjaava lämpökamera vikaantuu.

TEKNISET TIEDOT

Tekniset tiedot	FIREPRO 300
Lämpöanturi	320 x 240
Näkökenttä	42° x 57°
Videokuvaus	Kyllä
Kuvankaappaus	Kyllä
Anturin suojaikkuna	Kyllä
Lämpötila-alue	-20 °C ... 550 °C
Käyttölämpötila (ei aikarajaa)	-20 °C ... 85 °C
Käyttölämpötila (5 min)	150 °C
Käyttölämpötila (1 min)	260 °C
Kuvataajuus	> 25 Hz FastFrame
IP-luokitus	IP67 vesitiivis
Iskunkestävyys	2 metrin pudotus betonille
Taskulamppu	300 Lumen LED
Näyttö	2.8" TFT 320 x 240 resoluutio
Lämpöherkkyys	< 35 mK SV1:llä
Katselukulma	Ergonominen 90° katselukulma
Kuvatilat	FIRE (TI Basic & TI Basic +:lla) ja SURVEY
Mitat K x L x S	130 x 76 x 46 mm
Paino	325 grammaa
Akku	6 tuntia - vain lämpökuvantaminen 3.5 tuntia - taskulamppu päällä

KUVATILAT

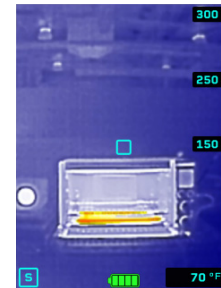
Kaikissa tiloissa on käytössä Mixed Gain ja SV1 -kuvaoptimointi



FIRE
Käytössä TI BASIC
(ilman pistelämpötilalukemaa)



FIRE
Käytössä TI BASIC+
(pistelämpötilalukemalla)



SURVEY
Käytössä TI BASIC+
(pistelämpötilalukemalla)



FIREPRO 300 KUVANÄYTTIÄ



Katso lisää thermal.com

Maahantuonti:

TEKNOSAFE

TEKNOSAFE OY // Tiedonkatu 4, 55420 Imatra
Puh. 05 680 7700 // info@teknosafe.fi // www.TEKNOSAFE.FI