



**KESTÄVÄ,
KORKEARESUUTIOINEN
LÄMPÖKAMERA
PÄÄTÖKSENTEKOON
PALONTORJUNNASSA.**

TEKNISET TIEDOT

- 320 x 240 anturi
- 57° näkökenttä
- 20°C ... +50°C lämpötila-alue
- IP67-suojausluokka
- Korkea iskun- ja kuumankestävyys
- 300 Lumen LED-taskulamppu

Seek
thermal

thermal.com



AttackPRO -sarja: FQ-PAAX
5 vuoden laajennettu takuu: WA-5USATTACKPRO



Seek AttackPRO on tähän asti kestävin kädessä pidettävä lämpökameramme. Äärimmäisen kestävä ja helppokäyttöinen AttackPRO yhdistää tehokkaan 320 x 240 anturin sekä ergonomisen muotoilun älykkäämpää ja turvallisempaa palon sammutusta varten. Lisäksi tehokas 300 Lumenin LED-taskulamppu on käytettävissä yhdellä napin painalluksella. AttackPRO tarjoaa ennennäkemättömän korkearesoluutioisen lämpökuvauksen edullisessa omassa hintaluokassaan.

Löydä kuumat kohteet ja tee päätöksiä nopeammin, kun jokainen sekunti ratkaisee. Näe savun läpi, visualisoi suunnitelmasi ja toimi.

Suunniteltu ja valmistettu USA:ssa globaaleja komponentteja käyttäen.
Lämpöanturin on suunnitellut ja valmistanut Seek Santa Barbarassa, CA, USA:ssa



AVAINOMINAISUUDET

320 x 240 korkearesoluutioinen anturi
76,800 pikseliä takaa maksimaalisen kuvan kirkkauden ja liikeherkkyyden.

Vesitiivis rakenne
Kestävä ja käyttövarma muotoilu IP67 -luokituksella.

Leveä, 57 asteen näkökenttä
Laajan alueen helppo tarkailu ja vaara-alueiden sekä uhrien paikallistaminen sekunneissa.

Kestävä, ladattava akku
Yli 6 tuntia jatkuvaa kuvausta yhdellä latauksella.

Helppokäyttöinen. Tarkoitettu palonsammutukseen
Yhden painikkeen käyttö, ei hämmäntäviä valikkoja tai asetuksia. Toimi tehokkaasti ja johdonmukaisesti.

EDUT

Nopeaa päätöksentekoa
Ohjaa pelastajia, vesi- ja muita resursseja nopealla taktisella tarkkuudella.

Kestävä henkilökohtainen lämpökamera
Varusta koko joukkue päätöksentekoa ohjaavalla lämpökameralla.

Näe savun läpi. Valinnainen taskulamppu.
300 lumenin LED-taskulamppu käytettävissä yhdellä napin painalluksella.

Etsi ja pelasta
Löydä uhrit ja pelasta nopeammin luotettavalla henkilökohtaisella lämpökameralla.

Suorita tarkastuskierroksia ja tutkimuksia nopeammin
Kun jokaisella sekunnilla on merkitystä, Seekin päätöksentekoa ohjaava lämpökamera säästää aikaa ja pelastaa henkiä.

TEKNISET TIEDOT

ERITTELY	KUVAUS
Lämpöanturi	320 x 240 (76,800 pikseliä)
Havainnointietäisyys	0,3 ... 300 m
Näkökenttä	57° HFOV, 42° VFOV
Lämpötila-alue	-20 ... +550°C (-4 ... 1,022°F)
Käyttölämpötila	-20 ... +55°C (-4 ... 131°F) - ei aikarajaa +150°C (302°F) - max 15 min -260°C asti (500°F) - max 5 min
Kuvataajuus	> 25 Hz Fast Frame
IP-luokitus	IP67 vesitiivis
Taskulamppu	300 Lumen LED
Näyttö	3.5" Väri Corning® Gorilla® Glass
Lämpöherkkyys	< 70 mK
Käyttöliittymä	Käyttö 2 painikkeella
Lämpötila-asteikko	Celsius tai Fahrenheit
Kuvatilat	2 vaihtoehtoa (TI BASIC - oletus TI BASIC+)
Tallennustila	ei

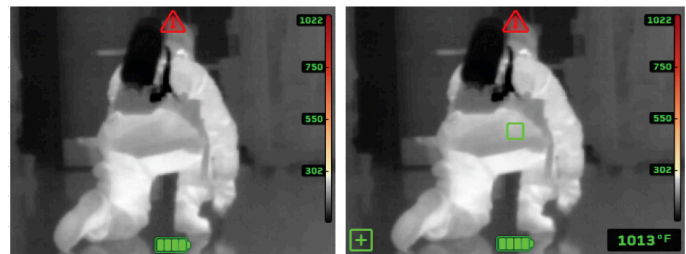
Akku >6 tuntia jatkuvaa kuvausta (ilman taskulamppua); >3 tuntia (lämpökamera ja taskulamppu)

300 LUMENIN TASKULAMPPU



Seek yhdistää tehokkaan lämpöhavainnoinnin ja kirkkaan LED-taskulamppun intuitiivisessa, kahden painikkeen käyttöliittymässä.

KÄYTTÖLIITYMÄ



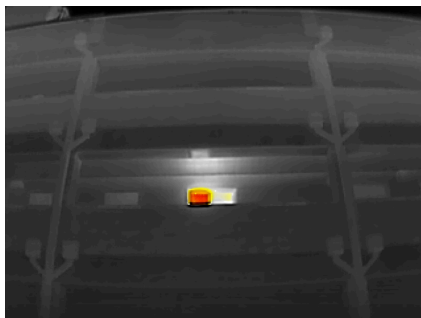
TI BASIC

Säilytä tilannetietoisuutesi yksinkertaisella ja selkeällä näytöllä, joka näyttää harmaasävyt sekä värilliset alueet

TI BASIC+

Paranna taktiikkaasi pistelämpötilalukemalla, säilyttäen samalla harmaasävyt ja värilliset alueet

SOVELLUKSET



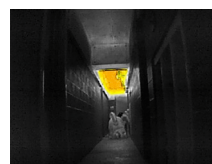
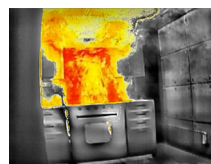
ARVIOIMINEN



HYÖKKÄYS



RAKENTEIDEN TUTKIMINEN



Maahantuonti:

TEKNOSAFE

TEKNOSAFE OY // Tiedonkatu 4, 55420 Imatra
Puh. 05 680 7700 // info@teknosafe.fi // www.TEKNOSAFE.FI